



# ANNUAIRE

## des structures d'Économie Sociale et Solidaire du **Mobilier Professionnel** de **Seconde Vie** en Bretagne



©Atelier moins mais mieux - aménagement urbain - Saint Nazaire

COFINANÇE PAR  
UNION EUROPÉENNE



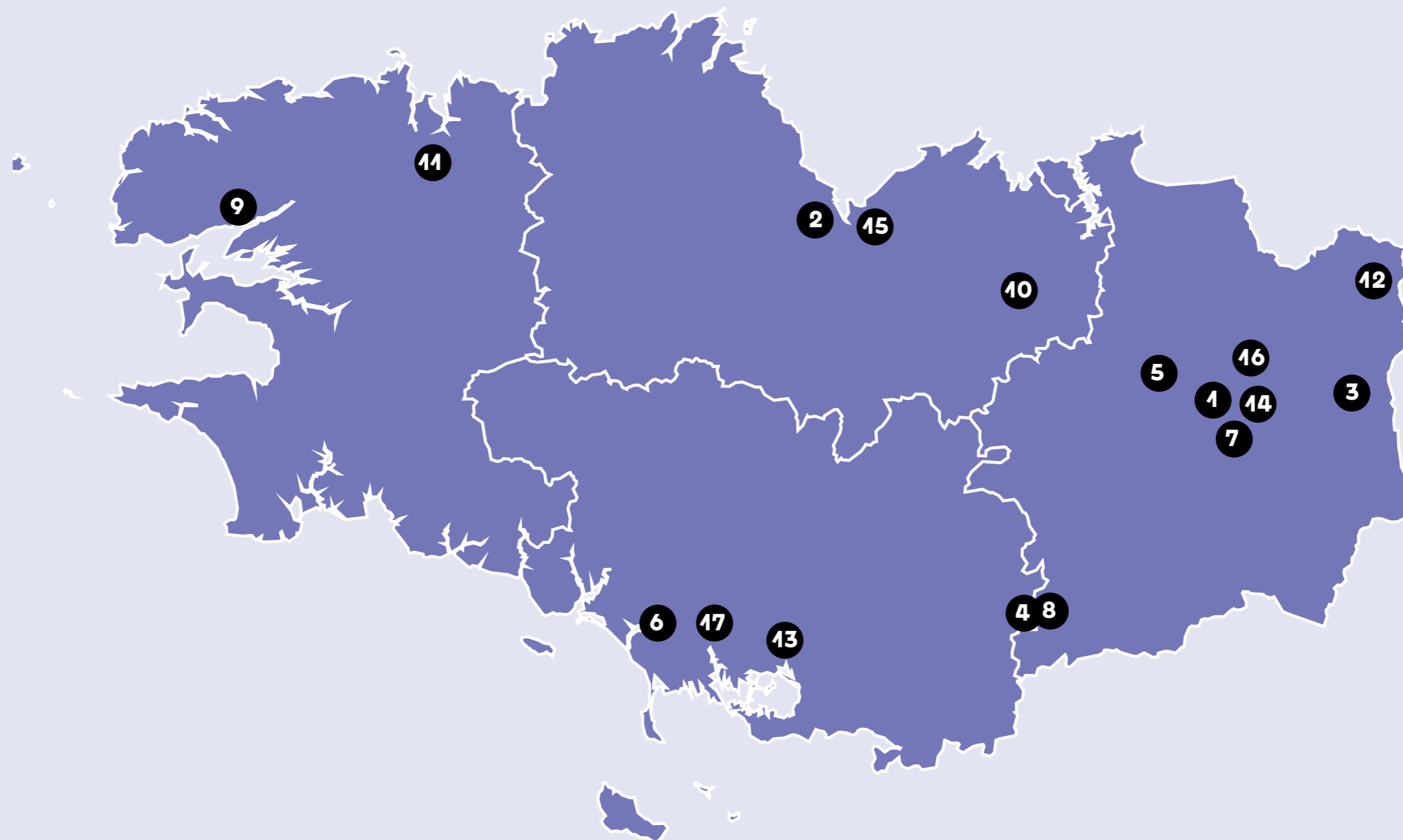
L'Europe s'engage  
en Bretagne /



Soutenu par



# SOMMAIRE



1 Adaptable

2 Atelier Angot

3 Ateliers du Chalet

4 Atelier moins mais mieux

5 Bobby & Co

6 ChouetteCoop

7 La Belle Déchette

8 La Fédé - Lever le rideau

9 La Réserve des matériaux

10 La Volumerie

11 Le Repair

12 Le Tournevis

13 Mat'Low

14 murmur réemploi

15 Penthivière Actions

16 Second Reg'art

17 Sève Mobilier

# ➤ Le réseau breton des acteurs ESS du mobilier professionnel de 2<sup>nd</sup>e vie, c'est qui ? pourquoi ?

Un réseau de spécialistes en Bretagne sur toute la chaîne de valeur du **mobilier professionnel de 2<sup>nd</sup>e vie**. Associations, structures d'insertion, sociétés commerciales de l'ESS, une diversité d'entreprises coopèrent aujourd'hui au sein d'une filière du réemploi solidaire de mobilier de 2<sup>nd</sup>e vie, pour proposer des solutions concrètes aux professionnels et aux particuliers.



## **Missions du réseau :**

### **1. Fédérer les acteurs du réemploi solidaire du mobilier professionnel**

- Partager les expériences et les pratiques, monter en compétence, développer des outils communs
- Rendre visibles nos structures et activités et permettre une représentativité au sein de la filière et auprès des décideurs

### **2. Structurer la filière du mobilier professionnel de 2<sup>nd</sup>e vie**

- Faciliter les coopérations entre acteurs de la filière et les réponses en groupement à des appels d'offre
- Identifier les besoins et mettre en place des outils pour une organisation mutualisée et efficiente

## ➤ Quel est le contenu de l'annuaire ?

L'annuaire référence les structures bretonnes de l'économie sociale et solidaire ayant une offre de service dans le mobilier professionnel de 2<sup>nd</sup>e vie. Il donne à voir les savoir-faire, compétences et expériences de ces structures.

Les activités et les compétences citées peuvent être du domaine de la prestation intellectuelle ou de la prestation opérationnelle.

Les structures sont présentées par ordre alphabétique.

## ➤ À qui s'adresse l'annuaire ?

Cet annuaire s'adresse aux professionnels, publics et privés qui souhaitent s'approvisionner en mobilier de 2<sup>nd</sup>e vie, se défaire de leurs mobiliers ou être accompagnés dans leurs projets d'ameublement intégrant du réemploi.

## ➤ Comment l'annuaire a-t-il été constitué ?

Il a été créé dans le cadre du réseau des acteurs ESS du mobilier professionnel de 2<sup>nd</sup>e vie en Bretagne, animé par la Cress depuis 2025. Il prend la suite du « catalogue des réalisations » paru pour la première fois en juin 2023 et conçu en coopération avec Reseco, le réseau d'acheteurs publics, l'éco-organisme Valdelia et le Ti Lab, laboratoire d'innovations publiques.

## ➤ Existe-t-il d'autres ressources pour m'accompagner dans mes achats de mobilier de 2<sup>nd</sup>e vie ?

Oui, de nombreuses ressources ont été développées depuis 2023 grâce au projet de structuration de la filière du mobilier professionnel de 2<sup>nd</sup>e vie où la Cress Bretagne est associée à Reseco, Valdelia et le Ti Lab. Elles sont disponibles ici :



**Mon offre de service « Mobilier de 2<sup>nd</sup>e vie » n'apparaît pas dans l'annuaire ou mes informations ne sont plus à jour, je contacte :**

Sarah Guy  
07 55 65 46 13  
sguy@cress-bretagne.org

ADAPTABLE Upcycling est une entreprise, spécialisée dans la transformation de mobilier de bureau usagé en mobilier de bureau upcyclé.

Elle s'inscrit dans l'économie circulaire, avec un fort engagement social. L'entreprise collabore avec un ESAT (Les Ateliers de la Mabilais) pour la partie transformation, favorisant l'insertion professionnelle.

- **Type de clientèle :** Professionnels
- **Zone d'intervention :** Bretagne et Pays-de-la-Loire
- **Collecte :** oui
- **Stockage :** oui
- **Capacité de production :** Sur mesure, petite série et grande série
- **Site internet :** [adaptable-upcycling.fr](http://adaptable-upcycling.fr)
- **Catalogue en ligne :** [oui](#)

Béatrice Le Clanche | Co-Fondatrice  
beatrice@adaptable-upcycling.fr  
06 31 92 80 68  
Aurélien Pasquier | Co-fondateur  
aurelien@adaptable-upcycling.fr  
06 64 94 03 03

37500 Rennes

# Adaptable



## Vente de mobiliers de seconde vie

- En l'état
- Reconditionnés
- ✓ Relookés - surcyclés
- ✓ Créés à partir de matériaux réemployés, de matières recyclées ou de mobilier de 2<sup>nd</sup>e vie
- ✓ Sur-mesure à partir de matériaux réemployés, de matières recyclées ou de mobilier de 2<sup>nd</sup>e vie



## Remise en état de mobiliers

- Reconditionnement (vérification qualité, nettoyage, réparation, remplacement de certaines pièces si nécessaire)
- ✓ Redimensionnement (plateaux de bureau notamment)
- ✓ Relooking - surcyclage
- Retapissage d'assises
- ✓ Electrification



## Compétences techniques

- ✓ Découpe et travail du bois
- Découpe et travail du métal
- Tapisserie d'ameublement
- ✓ Mise en peinture



## Accompagnement du projet d'ameublement

- Sourcing de mobilier de réemploi
- ✓ Conception et réalisation d'aménagement à partir de matériaux réemployés, de matières recyclées ou de mobilier de 2<sup>nd</sup>e vie
- ✓ Conseil
- ✓ Coordination
- ✓ Réalisation de plans 3D
- Sensibilisation
- ✓ Animation d'ateliers participatifs



## Autres compétences

- ✓ Offre de location de mobiliers upcyclés

## Références

### Bureaux

#### ODEGAM - Le Rheu (35)

- Fabrication et fourniture de mobiliers upcyclés réglables en hauteur.



### Salles de formation

#### A2COM Formation - Nantes (44)

- Fourniture de tables de formation upcyclées.



Depuis 2021, l'atelier Angot propose un service sur-mesure de conception et fabrication de mobiliers en bois de réemploi et de revalorisation d'espaces publics et privés par l'aménagement intérieur (mobiliers sur mesure, revalorisation du mobilier existant, sélection d'une décoration éco-responsable ou chinée, restructuration de l'espace). Des projets vertueux pensés avec soin pour faire évoluer votre entité vers des choix durables, éthiques et responsables de l'homme et de l'environnement.

- **Type de clientèle :** Professionnels et particuliers
- **Zone d'intervention :** France
- **Collecte :** non
- **Stockage :** non
- **Capacité de production :** Sur mesure et petite série
- **Instagram :** [Atelier Angot](#)

**Damien Rousse** | Co-Fondateur  
 atelier.angot@gmail.com  
**Fanny Larhant** | Co-Fondatrice  
 atelier.angot@gmail.com  
 06.52.03.66.49

Zone du, Imp. du Grand Étang  
 22580 Plouha

# Atelier Angot



## Vente de mobiliers de seconde vie

- En l'état
- Reconditionnés
- ✓ Surcyclés
- ✓ Créés à partir de matériaux réemployés, de matières recyclées ou de mobilier de 2<sup>nd</sup>e vie
- ✓ Sur-mesure à partir de matériaux réemployés, de matières recyclées ou de mobilier de 2<sup>nd</sup>e vie



## Remise en état de mobiliers

- Reconditionnement (vérification qualité, nettoyage, réparation, remplacement de certaines pièces si nécessaire)
- Redimensionnement (plateaux de bureau notamment)
- ✓ Relooking - surcyclage
- Retapissage d'assises
- Electrification



## Compétences techniques

- ✓ Découpe et travail du bois
- Découpe et travail du métal
- Tapisserie d'ameublement
- ✓ Mise en peinture



## Accompagnement du projet d'ameublement

- Sourcing de mobilier de réemploi
- ✓ Conception et réalisation d'aménagement à partir de matériaux réemployés, de matières recyclées ou de mobilier de 2<sup>nd</sup>e vie
- Conseil
- Coordination
- ✓ Réalisation de plans 3D
- Sensibilisation
- Animation d'ateliers participatifs

## Références

### Centre culturel

#### Centre culturel Ville de Plérin - Plérin (22)

- Conception de mobilier en bois de réemploi : fauteuils, tables basses, suspensions décoratives, cabane de lecture, poufs, surcyclage des assises existantes.



### Création sur mesure

#### Particulier - Lamballe (22)

- Création d'une coiffeuse à partir d'une ancienne table de famille.



### Hall d'accueil

#### Accueil insertion sociale et professionnelle - Saint-Brieuc Armor Agglomération (22)

- Conception de mobilier en bois de réemploi et surcyclage du mobilier.



# Ateliers du Chalet

## AMISEP



Au sein de l'association AMISEP, le chantier d'insertion menuiserie Ateliers du Chalet est un lieu d'apprentissage, de transmission et de reprise de confiance en soi. Le bois devient un support concret pour accompagner des femmes et des hommes vers un retour durable à l'emploi. Encadrée par des professionnels de la menuiserie et de l'insertion, l'équipe de 8 salariés en parcours d'insertion conçoit et réalise du mobilier en bois alliant savoir-faire artisanal, fonctionnalité et sens. Chaque pièce est le fruit d'un travail collectif, où rigueur, précision et créativité se rencontrent.

- **Atelier et chantier d'insertion**
- **Zone d'intervention :** Pays de Vitré
- **Collecte :** oui
- **Stockage :** oui
- **Capacité de production :** Sur mesure et petite série
- **Site internet :** [amisep.fr](http://amisep.fr)
- **Catalogue en ligne :** [oui](#)

Clément Hayer  
Encadrant technique  
clement.hayer@amisep.fr  
06.85.44.94.97  
secretariat.iaevitre@amisep.fr  
06.45.72.51.93



### Vente de mobiliers de seconde vie

- En l'état
- Reconditionnés
- Relookés - surcyclés
- ✓ Créés à partir de matériaux réemployés, de matières recyclées ou de mobilier de 2<sup>nd</sup>e vie
- ✓ Sur-mesure à partir de matériaux réemployés, de matières recyclées ou de mobilier de 2<sup>nd</sup>e vie



### Remise en état de mobiliers

- Reconditionnement (vérification qualité, nettoyage, réparation, remplacement de certaines pièces si nécessaire)
- ✓ Redimensionnement (plateaux de bureau notamment)
- Relooking - surcyclage
- Retapissage d'assises
- Electrification



### Compétences techniques

- ✓ Découpe et travail du bois
- ✓ Découpe et travail du métal
- Tapisserie d'ameublement
- ✓ Mise en peinture



### Accompagnement du projet d'ameublement

- Sourcing de mobilier de réemploi
- ✓ Conception et réalisation d'aménagement à partir de matériaux réemployés, de matières recyclées ou de mobilier de 2<sup>nd</sup>e vie
- Conseil
- Coordination
- ✓ Réalisation de plans 3D
- Sensibilisation
- Animation d'ateliers participatifs



### Autres compétences

- ✓ Signalétique sur bois et métal

## Références

### Équipement jeunesse et numérique

**Le Phare** - Bretagne Porte de Loire Communauté - Bain-de-Bretagne (35)

- Mobilier en réemploi de bois de palettes.



### Médiathèque

**Médiathèque «Quai des Arts»** - Vitré communauté (35)

- Mobilier et signalétique en réemploi de bois de palettes et métal.



### Site de compostage

**SMICTOM** - Vitré (35)

- Site de compostage extérieur avec pergola.



Du sur-mesure à faible impact carbone. Conception et fabrication d'aménagement sur mesure, à partir de matériaux de réemploi valorisés artisanalement : aménagements d'espace extérieur et intérieur, mobilier, micro-architecture ; pour les associations, collectivités, professionnels. Fabrication de mobilier en petites séries. Re-fabrication à partir de mobilier existant. Création de mobilier professionnel en réemploi, à partir de matériaux de seconde main ou de mobilier existant et transformé artisanalement ; sur la base de modèles pré-conçus et adaptables.

- **Type de clientèle :** Professionnels
- **Zone d'intervention :** Bretagne et Pays-de-la-Loire
- **Collecte :** non
- **Stockage :** non
- **Capacité de production :** Sur mesure et petite série
- **Site internet :** [atelier-moinsmais-mieux.fr](http://atelier-moinsmais-mieux.fr)
- **Catalogue en ligne :** [oui](http://oui)

Martin Barraud  
Designer et artisan  
martin@atelier-moinsmais-mieux.fr  
06.89.54.02.78

35600 Sainte Marie de Redon

# Atelier moins mais mieux



## Vente de mobiliers de seconde vie

- En l'état
- Reconditionnés
- Relookés - surcyclés
- ✓ Créés à partir de matériaux réemployés, de matières recyclées ou de mobilier de 2<sup>nd</sup>e vie
- ✓ Sur-mesure à partir de matériaux réemployés, de matières recyclées ou de mobilier de 2<sup>nd</sup>e vie



## Remise en état de mobiliers

- Reconditionnement (vérification qualité, nettoyage, réparation, remplacement de certaines pièces si nécessaire)
- ✓ Redimensionnement (plateaux de bureau notamment)
- ✓ Relooking - surcyclage
- Retapissage d'assises
- Electrification



## Compétences techniques

- ✓ Découpe et travail du bois
- Découpe et travail du métal
- Tapisserie d'ameublement
- Mise en peinture



## Accompagnement du projet d'ameublement

- Sourcing de mobilier de réemploi
- ✓ Conception et réalisation d'aménagement à partir de matériaux réemployés, de matières recyclées ou de mobilier de 2<sup>nd</sup>e vie
- ✓ Conseil
- ✓ Coordination
- ✓ Réalisation de plans 3D
- ✓ Sensibilisation
- ✓ Animation d'ateliers participatifs



## Autres compétences

- ✓ Déconstruction, animation de chantiers participatifs, conférences et interventions auprès de professionnels

## Références

### Tisannerie

#### L'Ouvre-Boîtes - Nantes (44) - Bâtiment tertiaire ERP

Conception et fabrication d'une tisannerie à partir de matériaux issus du réemploi et sourcés à moins de 50 kms.



### Aménagement urbain

#### Espace public - Saint-Nazaire (44)

- Conception de table, bancs, gradins et auvent. Animation d'ateliers de conception avec les habitants et le public. Fabrication à partir de matériaux de réemploi et en chantier participatif avec une association. Préconisations d'aménagements paysagers de la place. Réalisation d'un livre retraçant le projet.



### Ressourcerie de plantes

#### La Brocante Verte - Nantes (44)

- Conception et fabrication sur mesure et en série de bahuts mobiles de stockage et présentation. Fabriqués à partir de 94,8% de réemploi.





Depuis 2018, Boby & Co conçoit et fabrique des meubles écoresponsables et des agencements sur mesure. Spécialisés dans la menuiserie bois massif et recyclé, nous créons des pièces uniques, durables et esthétiques pour tout aménagement intérieur et extérieur. Chaque projet est pensé avec le client, afin de répondre à ses besoins, ses envies et son budget. Boby&Co' est reconnue entreprise ESUS (Entreprise Solidaire d'Utilité Sociale), car nous plaçons l'écologie, le réemploi, la solidarité et la consommation responsable au cœur de notre activité.

- **Type de clientèle :** professionnels et particuliers
- **Zone d'intervention :** Ille-et-Vilaine
- **Collecte :** non
- **Stockage :** non
- **Capacité de production :** sur mesure et petite série
- **Site internet :** [bobyandco.fr](http://bobyandco.fr)

Cyril Beaudouin | Co-gérant  
contact@bobyandco.fr  
06.32.30.95.34

Adrien Jamin | Co-gérant  
contact@bobyandco.fr  
06.95.44.21.89

35137 Bédée

# Boby and Co



## Vente de mobiliers de seconde vie

- En l'état
- Reconditionnés
- Relookés - surcyclés
- ✓ Créés à partir de matériaux réemployés, de matières recyclées ou de mobilier de 2<sup>nd</sup>e vie
- ✓ Sur-mesure à partir de matériaux réemployés, de matières recyclées ou de mobilier de 2<sup>nd</sup>e vie



## Remise en état de mobiliers

- Reconditionnement (vérification qualité, nettoyage, réparation, remplacement de certaines pièces si nécessaire)
- Redimensionnement (plateaux de bureau notamment)
- Relooking - surcyclage
- Retapissage d'assises
- Electrification



## Compétences techniques

- ✓ Découpe et travail du bois
- ✓ Découpe et travail du métal
- Tapisserie d'ameublement
- Mise en peinture



## Accompagnement du projet d'ameublement

- Sourcing de mobilier de réemploi
- ✓ Conception et réalisation d'aménagement à partir de matériaux réemployés, de matières recyclées ou de mobilier de 2<sup>nd</sup>e vie
- Conseil
- Coordination
- ✓ Réalisation de plans 3D
- Sensibilisation
- Animation d'ateliers participatifs

## Références

### Caviste

#### Acantina - Caviste - Pacé (35)

- Comptoir sur mesure rappelant un tonneau. Conception et fabrication artisanale avec son bardage bois recyclé (palette), ossature bois résineux et plateau chêne massif direct de scierie. Finition vernis écologique.



### Librairie

#### Librairie Refuge - Quichen (35)

- En collaboration avec une architecte d'intérieur, réalisation et pose de l'ensemble de l'agencement intérieur : comptoir, bibliothèques murales, îlots centraux, meubles vitrines. Optimisation du bois recyclé (palette) et achat de contreplaqué bouleau pour répondre au budget.



### Aménagement intérieur

#### Particulier - Bédée (35)

- Conception, fabrication d'une nouvelle cloison en ossature bois et intégration d'une vieille fenêtre en chêne comme verrière entièrement restaurée. Réalisation d'un dressing en contreplaqué peuplier et façade en bois recyclé palette.





ChouetteCoop Petite Enfance est une coopérative d'insertion spécialisée dans le reconditionnement de matériel de puériculture. Elle collecte, contrôle, nettoie et remet en état des équipements destinés aux professionnels et aux familles, garantissant sécurité et conformité. En proposant des produits jusqu'à 70 % moins chers que le neuf, elle facilite un équipement de qualité accessible à tous. Inscrite dans l'économie circulaire, ChouetteCoop allie impact environnemental et insertion professionnelle, en développant une alternative durable et responsable pour la petite enfance.

- **Entreprise d'insertion**
- **Type de clientèle :** particulier et professionnels
- **Zone d'intervention :** Bretagne
- **Collecte :** oui
- **Stockage :** oui
- **Site internet :** [puericulture-reconditionnee.com](http://puericulture-reconditionnee.com)
- **Catalogue en ligne :** [oui](#)

**Jennifer Balland**  
Conseillère relations clients  
petiteenfance@chouettecoop.org  
06.52.00.81.58

56700 Kervignac

# ChouetteCoop Petite Enfance



## Vente de mobiliers de seconde vie

- ✓ En l'état
- ✓ Reconditionnés
- Relookés - surcyclés
- Créés à partir de matériaux réemployés, de matières recyclées ou de mobilier de 2<sup>nd</sup>e vie
- Sur-mesure à partir de matériaux réemployés, de matières recyclées ou de mobilier de 2<sup>nd</sup>e vie



## Remise en état de mobiliers

- ✓ Reconditionnement (vérification qualité, nettoyage, réparation, remplacement de certaines pièces si nécessaire)
- Redimensionnement (plateaux de bureau notamment)
- Relooking - surcyclage
- Retapissage d'assises
- Electrification



## Compétences techniques

- Découpe et travail du bois
- Découpe et travail du métal
- Tapisserie d'ameublement
- Mise en peinture



## Accompagnement du projet d'ameublement

- Sourcing de mobilier de réemploi
- Conception et réalisation d'aménagement à partir de matériaux réemployés, de matières recyclées ou de mobilier de 2<sup>nd</sup>e vie
- ✓ Conseil
- Coordination
- Réalisation de plans 3D
- Sensibilisation
- Animation d'ateliers participatifs



## Autres compétences

- ✓ Complétion de matériel si défectueux

## Références

### Mam

#### Les petites Abeilles - Riantec

- Équipement de matériel pour les multi-accueil.

### École

#### Écoles communales - Quérande

- Équipement d'écoles maternelles associatives.





La Belle Déchette, première ressourcerie généraliste de Rennes Métropole, est portée par l'intérêt général et engagée pour une société plus juste et durable. Son action s'articule autour de la seconde vie donnée aux objets, meubles et matériaux réutilisables. L'association sensibilise et forme les citoyen-ne-s au réemploi tout en participant activement à la structuration d'une économie circulaire, sociale et solidaire. 10 salarié-e-s et de nombreux-ses bénévoles valorisent environ 140 tonnes par an.

➤ **Type de clientèle :** Professionnels et particuliers

➤ **Zone d'intervention :** Ille-et-Vilaine et départements limitrophes (22-44-53-56)

➤ **Collecte :** oui

➤ **Stockage :** non

➤ **Site internet :** [labelledechette.com](http://labelledechette.com)

La Belle Déchette

contact@labelledechette.com  
atelier@labelledechette.com

Les Halles en Commun  
24 Av. Jules Maniez  
35000 Rennes

# La Belle Déchette



## Vente de mobiliers de seconde vie

- ✓ En l'état
- Reconditionnés
- ✓ Relookés - surcyclés
- ✓ Créés à partir de matériaux réemployés, de matières recyclées ou de mobilier de 2<sup>nd</sup>e vie
- Sur-mesure à partir de matériaux réemployés, de matières recyclées ou de mobilier de 2<sup>nd</sup>e vie



## Remise en état de mobiliers

- ✓ Reconditionnement (vérification qualité, nettoyage, réparation, remplacement de certaines pièces si nécessaire)
- Redimensionnement (plateaux de bureau notamment)
- Relooking - surcyclage
- Retapissage d'assises
- Electrification



## Compétences techniques

- ✓ Découpe et travail du bois
- Découpe et travail du métal
- Tapisserie d'ameublement
- ✓ Mise en peinture



## Accompagnement du projet d'ameublement

- ✓ Sourcing de mobilier de réemploi
- ✓ Conception et réalisation d'aménagement à partir de matériaux réemployés, de matières recyclées ou de mobilier de 2<sup>nd</sup>e vie
- Conseil
- Coordination
- Réalisation de plans 3D
- ✓ Sensibilisation
- ✓ Animation d'ateliers participatifs



## Autres compétences

- ✓ Fraiseuse à commande numérique, réalisation de signalétique, atelier de travail du plastique (broyage, réalisation de plaques, découpe laser)

## Références

### Appartement

**ARASS - L'Escale** - Saint-Malo (35)

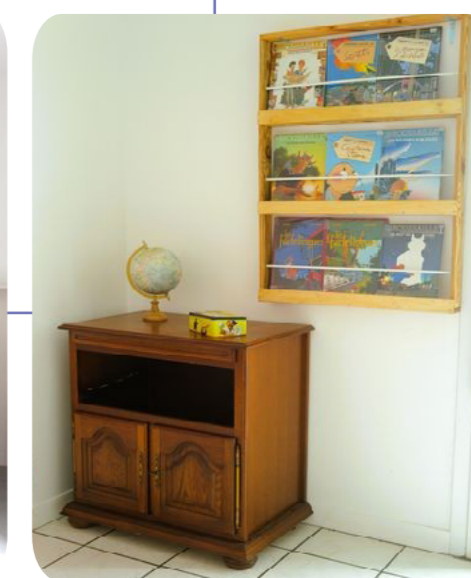
- Fourniture de mobilier et décoration pour un appartement accueillant des jeunes isolé-e-s.



### Gîtes

**Ville de Guipry-Messac** - Gîtes (35)

- Aménagement de 4 gîtes avec du mobilier et de la décoration en réemploi.



# Lever le Rideau

La Fédé

Porté par la Fédé, association d'Éducation Populaire, Lever le Rideau s'est spécialisé dans l'aménagement d'espaces d'accueil et accompagne ses clients (associations, collectivités locales, entreprises) à toutes les étapes du projet : conception - réalisation - installation. Lever le Rideau offre un parcours inclusif à des personnes éloignées de l'emploi au sein d'une économie solidaire, locale et durable. La richesse des compétences des salariés en CDDI et la variété des ateliers : menuiserie, peinture, tapisserie d'ameublement, couture, sérigraphie et petite soudure, permet à Lever le Rideau d'offrir une réponse globale à ses clients.

- **Atelier et chantier d'insertion**
- **Type de clientèle :** Professionnels
- **Zone d'intervention :** Bretagne et Pays-de-la-Loire
- **Collecte :** non
- **Stockage :** non
- **Capacité de production :** sur mesure et petite série
- **Site internet :** [lafede.fr/fabrication-maison](http://lafede.fr/fabrication-maison)

**Elodie Leclercq**  
Responsable de développement  
elodie.leclercq@lafede.fr  
07.63.44.02.91

5 rue Jacques Prado  
35600 Redon



## Vente de mobiliers de seconde vie

- En l'état
- Reconditionnés
- ✓ Relookés - surcyclés
- ✓ Créés à partir de matériaux réemployés, de matières recyclées ou de mobilier de 2<sup>nd</sup>e vie
- ✓ Sur-mesure à partir de matériaux réemployés, de matières recyclées ou de mobilier de 2<sup>nd</sup>e vie



## Remise en état de mobiliers

- Reconditionnement (vérification qualité, nettoyage, réparation, remplacement de certaines pièces si nécessaire)
- Redimensionnement (plateaux de bureau notamment)
- ✓ Relooking - surcyclage
- ✓ Retapisserie d'assises
- Electrification



## Compétences techniques

- ✓ Découpe et travail du bois
- Découpe et travail du métal
- ✓ Tapisserie d'ameublement
- ✓ Mise en peinture



## Accompagnement du projet d'ameublement

- ✓ Sourcing de mobilier de réemploi
- ✓ Conception et réalisation d'aménagement à partir de matériaux réemployés, de matières recyclées ou de mobilier de 2<sup>nd</sup>e vie
- ✓ Conseil
- ✓ Coordination
- ✓ Réalisation de plans 3D
- ✓ Sensibilisation
- ✓ Animation d'ateliers participatifs



## Autres compétences

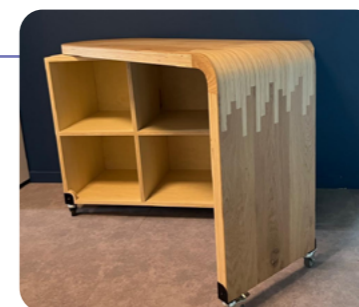
- ✓ Sérigraphie, location et/ou fabrication de signalétique événementielle, location de mobilier (assises, tables, luminaires, meubles, etc..)

## Références

### Médiathèque

#### Médiathèque - Roche aux Fées Communauté - Coesmes (35)

- Conception, réalisation et pose de mobilier sur mesure. Présentoir à périodiques, porte flyers, banquette et bureau modulable espace ados, meuble vidéo, caravane-cabane, vestiaire costumes, castelet-étal, coussinage.



### Équipement jeunesse et numérique

#### Le Phare - Bretagne Porte de Loire Communauté - Bain-de-Bretagne (35)

- Réfection de fauteuils et canapé, coussinage, animation d'ateliers d'upcycling, réalisation de mobilier en upcycling.



### Office du tourisme

#### Accueil et boutique de l'office du tourisme - Redon (35)

- Décor en upcycling, luminaires en osier, tapisserie des assises (banquettes, chaises et fauteuils), conception, fabrication et pose de l'espace d'exposition de la Boutique.



La Réserve des Matériaux développe une filière locale et coopérative de réemploi de matériaux sauvés de la benne, afin de contribuer conjointement à la réduction des déchets du BTP et à la diminution de la consommation de matières premières. Nous développons des activités sur toute la boucle opérationnelle du réemploi, dans le but d'apporter une solution logistique efficace à tous les professionnels et particuliers souhaitant s'engager sur cette voie.

Nos différentes activités sont assurées par 9 salariés, et nous nous associons régulièrement à des partenaires et des chantiers d'insertion selon la taille des missions.

➤ **Type de clientèle :** professionnels et particuliers

➤ **Zone d'intervention :** Brest et alentours

➤ **Collecte :** oui

➤ **Stockage :** non

➤ **Capacité de production :** sur mesure

➤ **Site internet :** [la-reserve.bzh](http://la-reserve.bzh)

**Thibault Fournier**  
Valoriste Designer

thibault.fournier@la-reserve.bzh  
07.82.38.96.41

29000 Brest

# La Réserve des Matériaux



## Vente de mobiliers de seconde vie

- ✓ En l'état
- Reconditionnés
- ✓ Relookés - surcyclés
- ✓ Créés à partir de matériaux réemployés, de matières recyclées ou de mobilier de 2<sup>nd</sup>e vie
- ✓ Sur-mesure à partir de matériaux réemployés, de matières recyclées ou de mobilier de 2<sup>nd</sup>e vie



## Remise en état de mobiliers

- ✓ Reconditionnement (vérification qualité, nettoyage, réparation, remplacement de certaines pièces si nécessaire)
- ✓ Redimensionnement (plateaux de bureau notamment)
- ✓ Relooking - surcyclage
- Retapisage d'assises
- Electrification



## Compétences techniques

- ✓ Découpe et travail du bois
- ✓ Découpe et travail du métal
- Tapisserie d'ameublement
- Mise en peinture



## Accompagnement du projet d'ameublement

- ✓ Sourcing de mobilier de réemploi
- ✓ Conception et réalisation d'aménagement à partir de matériaux réemployés, de matières recyclées ou de mobilier de 2<sup>nd</sup>e vie
- ✓ Conseil
- ✓ Coordination
- Réalisation de plans 3D
- ✓ Sensibilisation
- Animation d'ateliers participatifs

## Références

### Lieu de rencontre

**Les Insolites** - Brest - Lieu de rencontre convivial au cœur des Capucins (29)

- Conception du mobilier intérieur en surcyclage, comptoir, cabine d'essayage, table basse, table bistrot.



### Scénographie

**Les abords** - Brest - Lieu d'exposition situé à l'Université de Bretagne Occidentale (29)

- Fabrication de la scénographie en réemploi.





**La Volumerie**  
FABRIQUER AVEC CE QUI EXISTE DÉJÀ

Depuis 2016, La Volumerie est une Agence-Atelier en éco-conception au service des entités à forte personnalité. Notre approche globale et notre fibre créative sont au service de la valorisation des espaces et d'une fabrication sobre, favorisant les circuits courts et le réemploi des ressources. Nous privilégions la récupération, la transformation et la réutilisation des matériaux issus de scénographies d'expositions, sauvés de la benne. Cette démarche circulaire fait de notre ressourcerie un véritable moteur de création, garantissant des projets responsables, ancrés dans une logique de sobriété et d'innovation durable.

- **Type de clientèle :** Professionnels
- **Zone d'intervention :** Europe
- **Collecte :** non
- **Stockage :** non
- **Capacité de production :** Sur mesure
- **Site internet :** [lavolumerie.fr](http://lavolumerie.fr)

**Alexandra Legros | Co-fondatrice**  
[contact@lavolumerie.fr](mailto:contact@lavolumerie.fr)  
06.89.76.67.82

**Sophie Vaugarny | Fabricante et Valoriste**  
[valoristes@lavolumerie.fr](mailto:valoristes@lavolumerie.fr)

16 La Mare Pechard  
22250 Broons

# La Volumerie



## Vente de mobiliers de seconde vie

- ✓ En l'état
- Reconditionnés
- Relookés - surcyclés
- ✓ Créés à partir de matériaux réemployés, de matières recyclées ou de mobilier de 2<sup>de</sup> vie
- ✓ Sur-mesure à partir de matériaux réemployés, de matières recyclées ou de mobilier de 2<sup>de</sup> vie



## Remise en état de mobiliers

- Reconditionnement (vérification qualité, nettoyage, réparation, remplacement de certaines pièces si nécessaire)
- Redimensionnement (plateaux de bureau notamment)
- Relooking - surcyclage
- Retapissage d'assises
- Electrification



## Compétences techniques

- ✓ Découpe et travail du bois
- ✓ Découpe et travail du métal
- Tapisserie d'ameublement
- ✓ Mise en peinture



## Accompagnement du projet d'ameublement

- Sourcing de mobilier de réemploi
- ✓ Conception et réalisation d'aménagement à partir de matériaux réemployés, de matières recyclées ou de mobilier de 2<sup>de</sup> vie
- ✓ Conseil
- Coordination
- ✓ Réalisation de plans 3D
- Sensibilisation
- Animation d'ateliers participatifs



## Autres compétences

- ✓ Découpe laser et fraisage numérique, impression 3D, location et vente de mobiliers d'expositions issus du réemploi (cuisine, vitrine, TV, etc.)

## Références

### Espaces communs et bureaux partagés

#### Le Totem - Saint-Brieuc Armor Agglomération (22)

- Conception et réalisation de mobiliers d'après des mobiliers chinés et matériaux issus du réemploi. Tabourets, poufs avec tablette intégrée, banquettes, tables, piétements en métal, canapés et fauteuils.



### Service Jeunesse

#### Espace Service Jeunesse du Kreiz Breizh - Rostrenen (22)

- Conçu avec des jeunes et moins jeunes et des structures du territoire.
- Aménagement des espaces, conception et réalisation de mobiliers de confort, tables, bureaux, rangements, mobiliers modulables, paravents, tableaux d'expression et affichages. D'après des mobiliers chinés et matériaux issus du réemploi, en concertation avec les usagers.



### Espaces communs et bureaux partagés

#### Le Quadri - Rennes (35)

- Aménagement des espaces de réunion et cantines, conception et réalisation de mobiliers, d'après des mobiliers chinés et matériaux issus du réemploi. Assises, tables, meubles et linéaires de cuisines, mobiliers d'affichage.



# Le Repair

Recyclerie de matériaux du Pays de Morlaix, installée à Pleyber-Christ, Le Repair a l'ambition d'organiser le chaînon manquant du réemploi professionnel. L'association collecte, trie, nettoie et distribue les matériaux et mobiliers professionnels réemployables. Les activités de dépose et d'assistance à maîtrise d'ouvrage complètent le champ d'action ainsi que la conception et fabrication de mobiliers sur-mesure en réemploi. Lieu vivant et ouvert, Le Repair accueille à travers les ateliers partagés bois et métal et les groupes en ateliers de médiation ou de chantiers participatifs.

- **Type de clientèle :** Professionnels et particuliers
- **Zone d'intervention :** Nord Finistère et Côtes-d'Armor
- **Collecte :** oui
- **Stockage :** oui
- **Capacité de production :** Sur mesure
- **Site internet :** [lerepair.org](http://lerepair.org)

Sylvain Gelly  
Responsable des flux entrants  
contact@lerepair.org  
06.68.89.38.80

La gare  
29410 Pleyber-Christ

## Le Repair



### Vente de mobiliers de seconde vie

- ✓ En l'état
- Reconditionnés
- ✓ Relookés - surcyclés
- ✓ Créés à partir de matériaux réemployés, de matières recyclées ou de mobilier de 2<sup>nd</sup>e vie
- ✓ Sur-mesure à partir de matériaux réemployés, de matières recyclées ou de mobilier de 2<sup>nd</sup>e vie



### Remise en état de mobiliers

- Reconditionnement (vérification qualité, nettoyage, réparation, remplacement de certaines pièces si nécessaire)
- ✓ Redimensionnement (plateaux de bureau notamment)
- ✓ Relooking - surcyclage
- Retapissage d'assises
- Electrification



### Compétences techniques

- ✓ Découpe et travail du bois
- Découpe et travail du métal
- Tapisserie d'ameublement
- ✓ Mise en peinture



### Accompagnement du projet d'ameublement

- ✓ Sourcing de mobilier de réemploi
- ✓ Conception et réalisation d'aménagement à partir de matériaux réemployés, de matières recyclées ou de mobilier de 2<sup>nd</sup>e vie
- Conseil
- Coordination
- Réalisation de plans 3D
- ✓ Sensibilisation
- ✓ Animation d'ateliers participatifs



### Autres compétences

- ✓ Ateliers partagés bois et métal (professionnels et particuliers), ateliers de sensibilisation au réemploi et médiation (hors-les-murs et in situ), chantiers participatifs, Espace de Vie Sociale, location de mobilier

## Références

### École élémentaire

#### École élémentaire publique Jules Ferry - Commune de Pleyber-Christ

- Sourcing et fourniture de matériaux et mobilier de réemploi dans le cadre du programme Fourmi, en lien avec le collectif d'architectes et paysagistes «on s'dit quoi ?!».



### Centre de santé communautaire

#### L'Atelier en santé - Plounéour-Ménez (29)

- Sourcing et fourniture de mobilier de réemploi.



### Artothèque

#### Association Les Moyens du Bord - Morlaix (29) - Lieux divers types médiathèque, bibliothèque départementales du Finistère et ERP

- Fabrication d'un mobilier itinérant pour une artothèque à partir de matériaux de réemploi.



Le Tournevis est un Atelier d'insertion à Louvigné-du-Désert (35) basé sur une activité économique de réemploi et surcyclage (upcycling) de mobilier.

Nos salarié-e-s en parcours d'insertion développent des compétences en logistique, réparation, peinture-relooking, tapisserie d'ameublement et menuiserie d'économie circulaire et sont accompagnés vers l'emploi durable.

Nous répondons à des commandes de collectivités, entreprises et structures de l'économie sociale et solidaire pour leur permettre d'aménager leurs espaces de travail avec du mobilier de seconde vie, surcyclé ou éco-conçu localement.

➤ **Atelier et chantier d'insertion**

➤ **Type de clientèle :** professionnels et particuliers

➤ **Zone d'intervention :** Ille-et-Vilaine

➤ **Collecte :** oui

➤ **Stockage :** non

➤ **Capacité de production :** sur mesure et petite série

➤ **Site internet :** [letournevis.fr](http://letournevis.fr)

➤ **Catalogue en ligne :** [oui](#)

Fanny Saliou  
Directrice

contact@letournevis.fr  
07.57.47.97.30

35420 Louvigné-du-Désert

# Le Tournevis



## Vente de mobiliers de seconde vie

- ✓ En l'état
- Reconditionnés
- ✓ Relookés - surcyclés
- ✓ Créés à partir de matériaux réemployés, de matières recyclées ou de mobilier de 2<sup>nd</sup>e vie
- ✓ Sur-mesure à partir de matériaux réemployés, de matières recyclées ou de mobilier de 2<sup>nd</sup>e vie



## Remise en état de mobiliers

- ✓ Reconditionnement (vérification qualité, nettoyage, réparation, remplacement de certaines pièces si nécessaire)
- ✓ Redimensionnement (plateaux de bureau notamment)
- ✓ Relooking - surcyclage
- ✓ Retapissage d'assises
- Electrification



## Compétences techniques

- ✓ Découpe et travail du bois
- Découpe et travail du métal
- ✓ Tapisserie d'ameublement
- ✓ Mise en peinture



## Accompagnement du projet d'ameublement

- Sourcing de mobilier de réemploi
- ✓ Conception et réalisation d'aménagement à partir de matériaux réemployés, de matières recyclées ou de mobilier de 2<sup>nd</sup>e vie
- ✓ Conseil
- Coordination
- ✓ Réalisation de plans 3D
- Sensibilisation
- Animation d'ateliers participatifs



## Autres compétences

- ✓ Location de mobilier pour les événementiels / forum
- Prestation aérogommage du bois et du métal

## Références

### Bureaux et espace de convivialité

**Club House** - Plateau bureau de 300m<sup>2</sup> - Rennes (35)

- Ameublement 100% Upcycling en partenariat avec Murmur réemploi (complément réemploi) : borne d'accueil, espace convivialité, salle de réunion, local reprographie



### École maternelle et élémentaire

**École** - Romillé (35)

- Réparation, restauration et relooking de l'ensemble du mobilier scolaire (chaises, pupitres, bancs, tables, tableaux de dessin) et des équipements ludiques (mini-cuisines, maisons et lits de poupée, jeux d'imitation en bois)



### Tiers-lieu numérique

**l'Arobase** - Louvigné-du-Désert (35)

- Éco-conception de 20 poufs pour l'espace Microfolies et de 2 chariots de rangement



Nous sommes une recyclerie de matériaux dont l'objectif est de diminuer la quantité de matériaux et éléments de bricolage qui terminent en déchets, en les revendant à bas prix au sein de la recyclerie. Pour cela, nous multiplions les sources de récupération de matériaux en acceptant les apports sur place (particuliers, artisans) et en allant collecter chez les professionnels et sur chantiers (chantier de dépose sélective, fin de chantier, magasin de bricolage, caisson en déchèterie...).

- **Type de clientèle :** Professionnels et particuliers
- **Zone d'intervention :** Morbihan
- **Collecte :** oui
- **Stockage :** non
- **Capacité de production :** Sur mesure
- **Site internet :** [matlow.bzh](http://matlow.bzh)
- **Catalogue en ligne :** [oui](#)

Elena Quegan  
Coordinatrice de la recyclerie  
coordination.ec56@gmail.com  
07.83.03.87.42

48 Rue Denis Papin  
56000 Vannes

# Recyclerie Mat'low

Association Economie Circulaire 56



## Vente de mobiliers de seconde vie

- ✓ En l'état
- ✓ Reconditionnés
- Relookés - surcyclés
- Créés à partir de matériaux réemployés, de matières recyclées ou de mobilier de 2<sup>nd</sup>e vie
- Sur-mesure à partir de matériaux réemployés, de matières recyclées ou de mobilier de 2<sup>nd</sup>e vie



## Remise en état de mobiliers

- ✓ Reconditionnement (vérification qualité, nettoyage)
- Redimensionnement (plateaux de bureau notamment)
- Relooking - surcyclage
- Retapissage d'assises
- Electrification



## Compétences techniques

- Découpe et travail du bois
- Découpe et travail du métal
- Tapisserie d'ameublement
- Mise en peinture



## Accompagnement du projet d'ameublement

- Sourcing de mobilier de réemploi
- Conception et réalisation d'aménagement à partir de matériaux réemployés, de matières recyclées ou de mobilier de 2<sup>nd</sup>e vie
- Conseil
- Coordination
- Réalisation de plans 3D
- Sensibilisation
- ✓ Animation d'ateliers participatifs

## Références

### Usine

#### Usine Michelin - Vannes (56)

- Collecte et vente de vestiaires d'usine.



### Camping

#### Camping VVF - Erdeven (56)

- Collecte et vente de meubles de kitchenette.



murmur réemploi accompagne, coordonne et développe de nouveaux métiers pour faire du réemploi et de la réutilisation des alternatives viables au neuf.

Intégration : murmur équipe les utilisateurs, collectivités, entreprises et bases vies de chantier en mobiliers professionnels de réemploi.

Evacuation : murmur accompagne les maîtrises d'œuvre, utilisateurs, déménageurs ou collectivités pour assurer le réemploi des mobiliers en activant plusieurs filières de valorisation: revente, don, upcycling, don aux collaborateurs.

➤ **Type de clientèle :** professionnels et particuliers

➤ **Zone d'intervention :** Bretagne et Pays-de-la-Loire

➤ **Collecte :** oui

➤ **Stockage :** oui

➤ **Capacité de production :** petite série et grande série

➤ **Site internet :** [murmur-reemploi.com](http://murmur-reemploi.com)

➤ **Catalogue en ligne :** [oui](#)

François PIQEON | Co-fondateur

francois@murmur-reemploi.com

06.67.29.74.17

Siméon De Saint-Louvent |

Chargé de projet Mobilier

mobiliers@murmur-reemploi.com

06.27.49.21.07

## murmur réemploi



### Vente de mobiliers de seconde vie

- ✓ En l'état
- ✓ Reconditionnés
- ✓ Relookés - surcyclés
- Créés à partir de matériaux réemployés, de matières recyclées ou de mobilier de 2<sup>nd</sup>e vie
- Sur-mesure à partir de matériaux réemployés, de matières recyclées ou de mobilier de 2<sup>nd</sup>e vie



### Remise en état de mobiliers

- ✓ Reconditionnement (vérification qualité, nettoyage, réparation, remplacement de certaines pièces si nécessaire)
- ✓ Redimensionnement (plateaux de bureau notamment)
- ✓ Relooking - surcyclage
- Retapissage d'assises
- ✓ Electrification



### Compétences techniques

- ✓ Découpe et travail du bois
- Découpe et travail du métal
- Tapisserie d'ameublement
- ✓ Mise en peinture



### Accompagnement du projet d'ameublement

- ✓ Sourcing de mobilier de réemploi
- ✓ Conception et réalisation d'aménagement à partir de matériaux réemployés, de matières recyclées ou de mobilier de 2<sup>nd</sup>e vie
- ✓ Conseil
- ✓ Coordination
- ✓ Réalisation de plans 3D
- Sensibilisation
- ✓ Animation d'ateliers participatifs

## Références

### Pôle économique

#### Le Repaire - Bréal-Sous-Montfort (35)

- Coordination, achat et fourniture, livraison, montage et installation de mobiliers et d'équipements en réemploi ou neufs pour le pôle entrepreneurial.
- 5,6 tonnes de mobilier réemployé - 11 entreprises partenaires locales
- 47 postes de travail et 3 salles de réunion



### Bureaux

#### La plateforme Cyneo - Saint-Aignan (44)

- Aménagement de locaux existants, avec sourcing auprès d'un ensemble d'acteur-ice-s spécialisé-e-s, coordination puis fourniture de mobiliers, matériels et équipements en réemploi.
- 127 pièces de mobiliers
- 2,7 tonnes de mobiliers en réemploi



### Tiers-lieu numérique

#### La Poste - Nantes (44)

- Inventaire du mobilier, recherche de repreneurs, évacuation zéro déchet, coordination des collectes, traçabilité.
- 1735 pièces de mobilier, 54 tonnes réemployées, 6 repreneurs, 9 collectes



Structure d'Insertion par l'Activité Economique, nous pouvons réaliser de la collecte de mobilier professionnel pour une revente en direct ou une «légère» remise en état. Nous développons également des compétences en tapisserie d'ameublement en (re) faisant des assises de chaises. La ressourcerie, inscrite dans l'Economie Sociale et Solidaire, est un des supports d'activité nous permettant de (re)mobiliser les compétences de salariés en insertion et de développer des compétences transférables dans votre organisation.

- **Atelier et chantier d'insertion**
- **Zone d'intervention :** Lamballe Armor et Lamballe Terre & Mer
- **Collecte :** oui
- **Stockage :** oui
- **Capacité de production :** petite série
- **Site internet :** [penthièvre-actions.fr](http://penthièvre-actions.fr)

**Eric Bernard**  
Responsable ACI  
contact@penthièvreactions.fr  
02.96.31.34.77

22400 Lamballe

# Penthièvre Actions



## Vente de mobiliers de seconde vie

- ✓ En l'état
- ✓ Reconditionnés
- Relookés - surcyclés
- Créés à partir de matériaux réemployés, de matières recyclées ou de mobilier de 2<sup>nd</sup>e vie
- Sur-mesure à partir de matériaux réemployés, de matières recyclées ou de mobilier de 2<sup>nd</sup>e vie



## Remise en état de mobiliers

- Reconditionnement (vérification qualité, nettoyage, réparation, remplacement de certaines pièces si nécessaire)
- Redimensionnement (plateaux de bureau notamment)
- Relooking - surcyclage
- ✓ Retapissage d'assises
- Electrification



## Compétences techniques

- Découpe et travail du bois
- Découpe et travail du métal
- Tapisserie d'ameublement
- Mise en peinture



## Accompagnement du projet d'ameublement

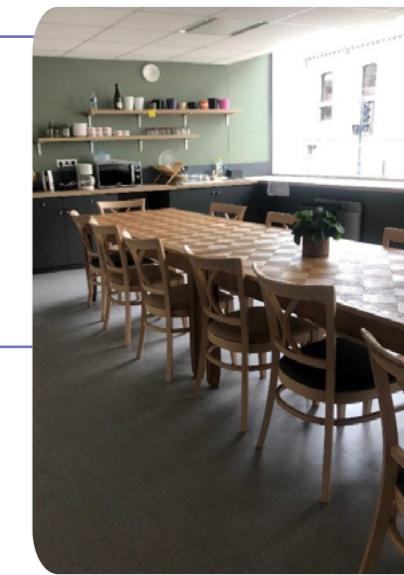
- Sourcing de mobilier de réemploi
- Conception et réalisation d'aménagement à partir de matériaux réemployés, de matières recyclées ou de mobilier de 2<sup>nd</sup>e vie
- Conseil
- Coordination
- Réalisation de plans 3D
- ✓ Sensibilisation
- Animation d'ateliers participatifs

## Références

### Bureaux et espaces de coworking

#### Le TOTEM - Saint-Brieuc (22)

- Aménagement intérieur, mobilier upcyclé, chaises retapissées.



### Magasin

#### Biocoop - Lamballe - Magasin (22)

- Meuble intérieur aerogommé, chaises retapissées.





# Second Reg'Art

Nous rénovons du mobilier ancien et utilisons des objets de seconde main pour faire de la décoration et de l'aménagement d'espaces. Nous faisons aussi bien des décors peints que de la pose de papier peint sur les meubles. Nous utilisons au maximum des produits bio-sourcés pour nos peintures et vernis. Nous mettons en place des ateliers de rénovation de meuble pour les particuliers et pour différentes structures comme les écoles et les PAE. Nous faisons de la location de meubles et de décoration.

- **Type de clientèle :** professionnels et particuliers
- **Zone d'intervention :** Ille-et-Vilaine et alentours
- **Collecte :** non
- **Stockage :** non
- **Capacité de production :** petite série
- **Site internet :** [secondregart](http://secondregart.com)
- **Catalogue en ligne :** [oui](http://oui)

**Rachel Guillet et Solenn Garel**  
Co-gérantes  
secondregart@gmail.com  
07.80.99.82.19

35140 Saint-Aubin-du-Cormier



## Vente de mobiliers de seconde vie

- ✓ En l'état
- Reconditionnés
- ✓ Relookés - surcyclés
- ✓ Créés à partir de matériaux réemployés, de matières recyclées ou de mobilier de 2<sup>nd</sup>e vie
- ✓ Sur-mesure à partir de matériaux réemployés, de matières recyclées ou de mobilier de 2<sup>nd</sup>e vie



## Remise en état de mobiliers

- Reconditionnement (vérification qualité, nettoyage, réparation, remplacement de certaines pièces si nécessaire)
- Redimensionnement (plateaux de bureau notamment)
- ✓ Relooking - surcyclage
- Retapisserie d'assises
- Electrification



## Compétences techniques

- ✓ Découpe et travail du bois
- Découpe et travail du métal
- Tapisserie d'ameublement
- ✓ Mise en peinture



## Accompagnement du projet d'ameublement

- ✓ Sourcing de mobilier de réemploi
- ✓ Conception et réalisation d'aménagement à partir de matériaux réemployés, de matières recyclées ou de mobilier de 2<sup>nd</sup>e vie
- ✓ Conseil
- Coordination
- ✓ Réalisation de plans 3D
- Sensibilisation
- ✓ Animation d'ateliers participatifs



## Autres compétences

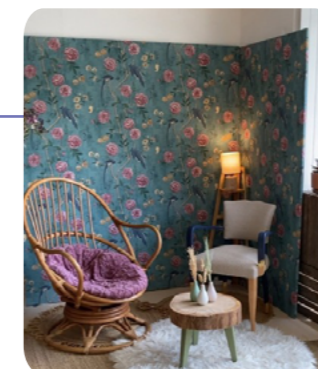
- ✓ Location de mobilier et de décoration

## Références

### Point info tourisme

#### Liffré Cormier Communauté - Saint-Aubin-du-Cormier (35)

- Conception du mobilier et de l'aménagement intérieur, sourcing, rénovation et upcycling du mobilier et sourcing des objets de décoration.



### Bibliothèque

#### Médiathèque - Commune de Cosné (35)

- Sourcing, conception et upcycling sur mesure du mobilier et rénovation du mobilier existant.



### Rénovation mobilier

#### Particulier - Vitré (35)

- Rénovation d'un buffet et d'une commode en merisier.



SEVE MOBILIER conçoit et fabrique du mobilier sur mesure et en série destiné au marché B2B en s'appuyant sur un triptyque fort : environnement, social et design.

Environnement : en fabriquant les meubles à partir de déchets et matériaux destinés à être jetés pour leur donner une seconde vie.

Social : en confiant la fabrication du mobilier à des personnes en parcours d'insertion professionnelle afin qu'elles puissent retrouver un emploi durable.

Design : en créant un mobilier esthétique, fonctionnel et durable, pensé pour répondre aux besoins des entreprises et des professionnels.

#### ➤ **Entreprise d'insertion**

➤ **Zone d'intervention** : Grand Ouest et National

➤ **Collecte** : oui

➤ **Stockage** : oui

➤ **Capacité de production** : Sur mesure, petite série et grande série

➤ **Site internet** : [seve-mobilier.fr](http://seve-mobilier.fr)

➤ **Catalogue en ligne** : [oui](#)

Antoine Rallier du Baty  
Directeur de site

a.rallierdubaty@seve-mobilier.fr  
06.82.96.38.74

Lieu-Dit Keriboulo  
Route D'Auray  
56950 Crach

# SEVE Mobilier



## Vente de mobiliers de seconde vie

- En l'état
- ✓ Reconditionnés
- Relookés - surcyclés
- ✓ Créés à partir de matériaux réemployés, de matières recyclées ou de mobilier de 2<sup>nd</sup>e vie
- ✓ Sur-mesure à partir de matériaux réemployés, de matières recyclées ou de mobilier de 2<sup>nd</sup>e vie



## Remise en état de mobiliers

- Reconditionnement (vérification qualité, nettoyage, réparation, remplacement de certaines pièces si nécessaire)
- ✓ Redimensionnement (plateaux de bureau notamment)
- ✓ Relooking - surcyclage
- Retapisserie d'assises
- ✓ Electrification



## Compétences techniques

- ✓ Découpe et travail du bois
- Découpe et travail du métal
- Tapisserie d'ameublement
- ✓ Mise en peinture



## Accompagnement du projet d'ameublement

- Sourcing de mobilier de réemploi
- ✓ Conception et réalisation d'aménagement à partir de matériaux réemployés, de matières recyclées ou de mobilier de 2<sup>nd</sup>e vie
- Conseil
- Coordination
- Réalisation de plans 3D
- Sensibilisation
- Animation d'ateliers participatifs

# Références

## Bureaux

### Bureau **SOCOMORE** - Vannes (56) et Elven (56)

- Mobilier sur mesure : Tables de salles de réunions, salles de convivialité et de restauration.



## Bibliothèque

### Bibliothèque **Louise Walsler-Gaillard** - Paris (75)

- Meuble de bibliothèque sur-mesure.



## Quincaillerie

### Magasin **Les Inoxydables** - Auray (56)

- Aménagement sur mesure d'une quincaillerie.





**Document réalisé par la Cress de Bretagne dans le cadre de l'animation du réseau des acteurs ESS du mobilier professionnel de seconde vie avec l'appui technique de Reseco, de Valdelia et du Ti-Lab.**

Document réalisé avec le soutien financier de l'ADEME Bretagne, des Fonds Européens FEDER, de la Région Bretagne et de Valdelia.

Directeur de la publication : Grégory Huchon

Rédaction : Sarah Guy et les contributeurs au sein de chaque structure

Création graphique et mise en page : Marjorie Hervé

©Cress Bretagne 2026 – Tous droits réservés  
Édition Juin 2026

